

# L I N D E R S H O F



32 VRIJE SECTOR HUURAPPARTEMENTEN  
IN HET HISTORISCH CENTRUM VAN DORDRECHT



## INHOUD

INTRODUCTIE	04
HIGHLIGHTS	06
APPARTEMENTEN	08
OMGEVING	10
LOCATIE	12
PLATTEGRONDEN	14
CONTACT	16

## Te huur

### 32 UNIEKE VRIJE SECTOR HUURAPPARTEMENTEN

Welkom in Lindershof, een uniek wooncomplex gelegen in het hart van Dordrecht. Ooit een bloeiend warenhuis, is dit historische gebouw nu omgetoverd tot een prachtig complex met 32 individuele huurappartementen. Elk appartement in Lindershof biedt een unieke indeling en stijl, waardoor u kunt genieten van een persoonlijke en bijzondere woning.

Met zijn centrale ligging in het bruisende stadscentrum heeft Lindershof alles te bieden wat u nodig heeft binnen handbereik. Van gezellige cafés en restaurants tot boetiekjes en culturele bezienswaardigheden, alles bevindt zich op een steenworp afstand.

Ontdek de charme van wonen in Lindershof, waar historie en modern comfort samenkomen. Ervaar het unieke karakter en geniet van de levendige sfeer.



## HIGHLIGHTS

- 32 ruime vrije sector huurappartementen van ca. 60 tot 130 m<sup>2</sup>
- Afgesloten fietsenstalling
- Berging in het souterrain
- Rondom een gezellige patio
- In het centrum van Dordrecht



## Ontdek

## STIJLVOL EN HOOGWAARDIG

Alle 32 vrije sector huurappartementen zijn afgewerkt met oog voor detail en stijl. Zo zijn alle appartementen voorzien van prachtige donkere kozijnen, die een moderne en elegante uitstraling creëren. De stijlvolle keuken heeft een eigentijds ontwerp en de badkamer is smaakvol en neutraal ontworpen.

De appartementen variëren van oppervlakte tussen ca. 60 t/m 130 m<sup>2</sup>. De meeste appartementen hebben twee slaapkamers en enkele drie. Enkele appartementen op de begane grond beschikken over een groot terras en diverse appartementen over een balkon. Elk appartement heeft een eigen berging in het souterrain.

Met de prachtige afwerking, zwarte kozijnen, stijlvolle keuken en mooie neutrale badkamer bieden deze appartementen een luxe en comfortabele leefomgeving. Ervaar het hoogwaardige vakmanschap en de aandacht voor detail in elk appartement en maak van uw nieuwe woning een echt thuis.

## Omgeving

### HET HART VAN DORDRECHT

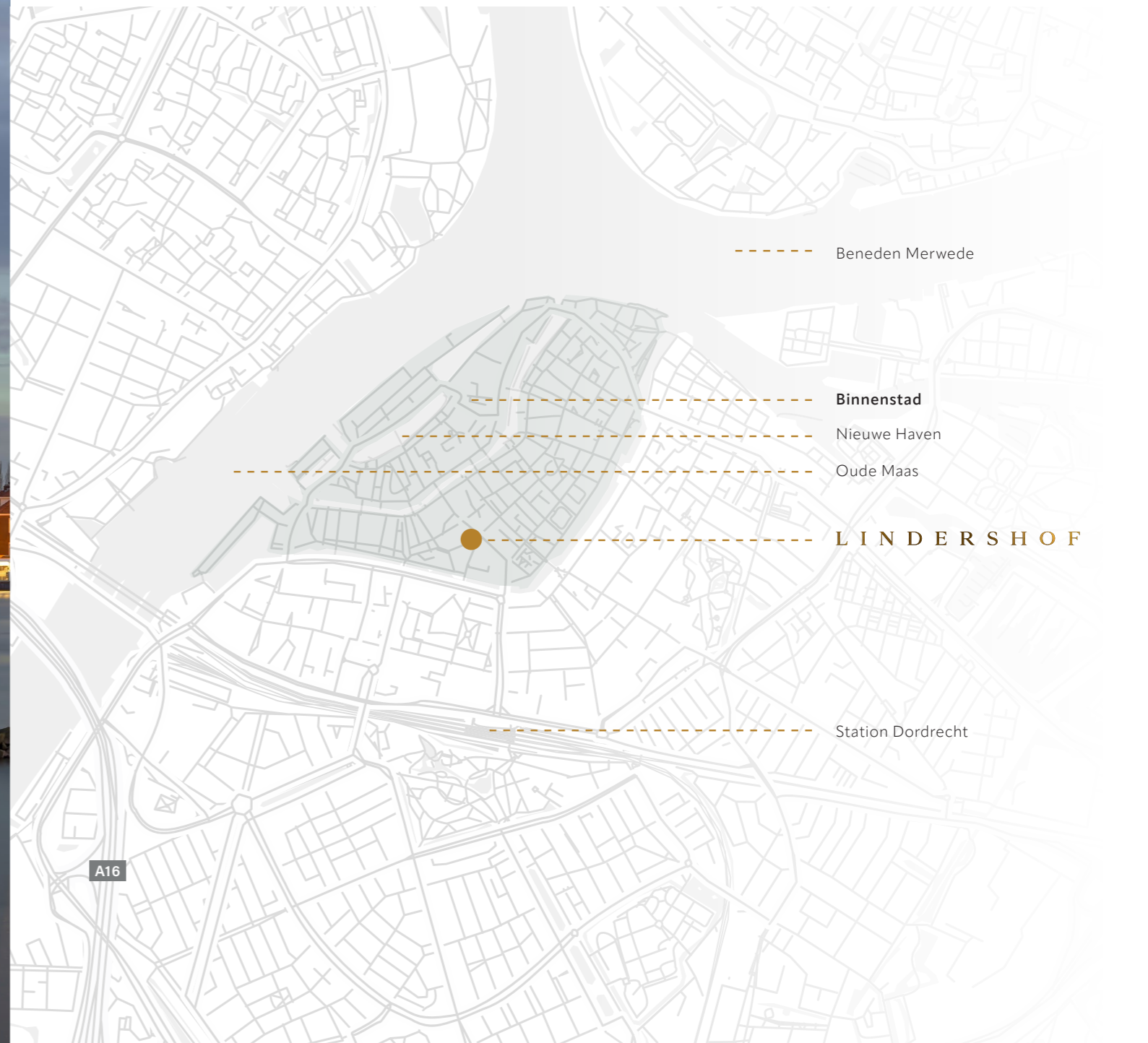
Ervaar het plezier van wonen in het historische centrum van Dordrecht, waar de rijke geschiedenis van de stad tot leven komt. Geniet van de charmante grachten, prachtige architectuur en gezellige pleinen. Bovendien is de bereikbaarheid uitstekend, met goede verbindingen naar nabijgelegen steden zoals Rotterdam, Den Haag en Breda. Het openbaar vervoer is binnen handbereik. Kies voor het centrum van Dordrecht als uw thuis en geniet van het beste wat deze historische stad te bieden heeft.



## LOCATIE



REISTIJDEN				
Station Dordrecht	3 min.	6 min.	2 min.	9 min.
Nieuwe Haven	5 min.	14 min.	5 min.	18 min.
Weizigtpark	9 min.	11 min.	7 min.	14 min.
Rotterdam	32 min.	24 min.	72 min.	-
Rotterdam The Hague Airport	31 min.	57 min.	90 min.	-
Afslag A16	6 min.	-	6 min.	19 min.



----- Beneden Merwede

----- **Binnenstad**

----- Nieuwe Haven

----- Oude Maas

----- **LINDERSHOF**

----- Station Dordrecht

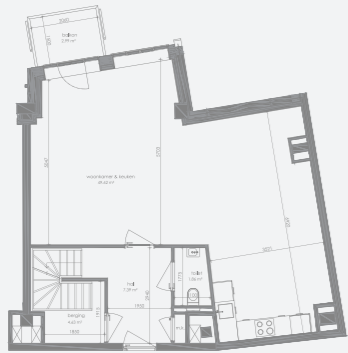
A16

## Plattegronden

### EEN GREEP UIT DE HUURAPPARTEMENTEN

#### APPARTEMENT 1B-6

Woonoppervlakte	130 m <sup>2</sup>
Buitenruimte	3 m <sup>2</sup>
Zonligging	Noord-West
Verdieping	3 <sup>e</sup> & 4 <sup>e</sup>



3<sup>e</sup> verdieping



4<sup>e</sup> verdieping

#### APPARTEMENT 1A-7

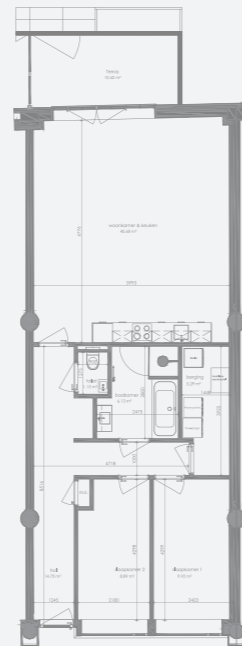
Woonoppervlakte	70 m <sup>2</sup>
Buitenruimte	0 m <sup>2</sup>
Zonligging	Zuid-Oost
Verdieping	2 <sup>e</sup>



3<sup>e</sup> verdieping

#### APPARTEMENT 1F

Woonoppervlakte	89 m <sup>2</sup>
Buitenruimte	11 m <sup>2</sup>
Zonligging	Noord-West
Verdieping	Begane grond



Begane grond







085 040 62 00

info@qmakelaars.nl

INSCHRIJVEN VIA  
[WWW.LINDERSHOF-DORDRECHT.NL](http://WWW.LINDERSHOF-DORDRECHT.NL)



Een project van:

**KROONENBERG|GROEP**  
REAL ESTATE INVESTMENT DEVELOPMENT